

PIANO STRALCIO PER IL RISCHIO IDROGEOLOGICO

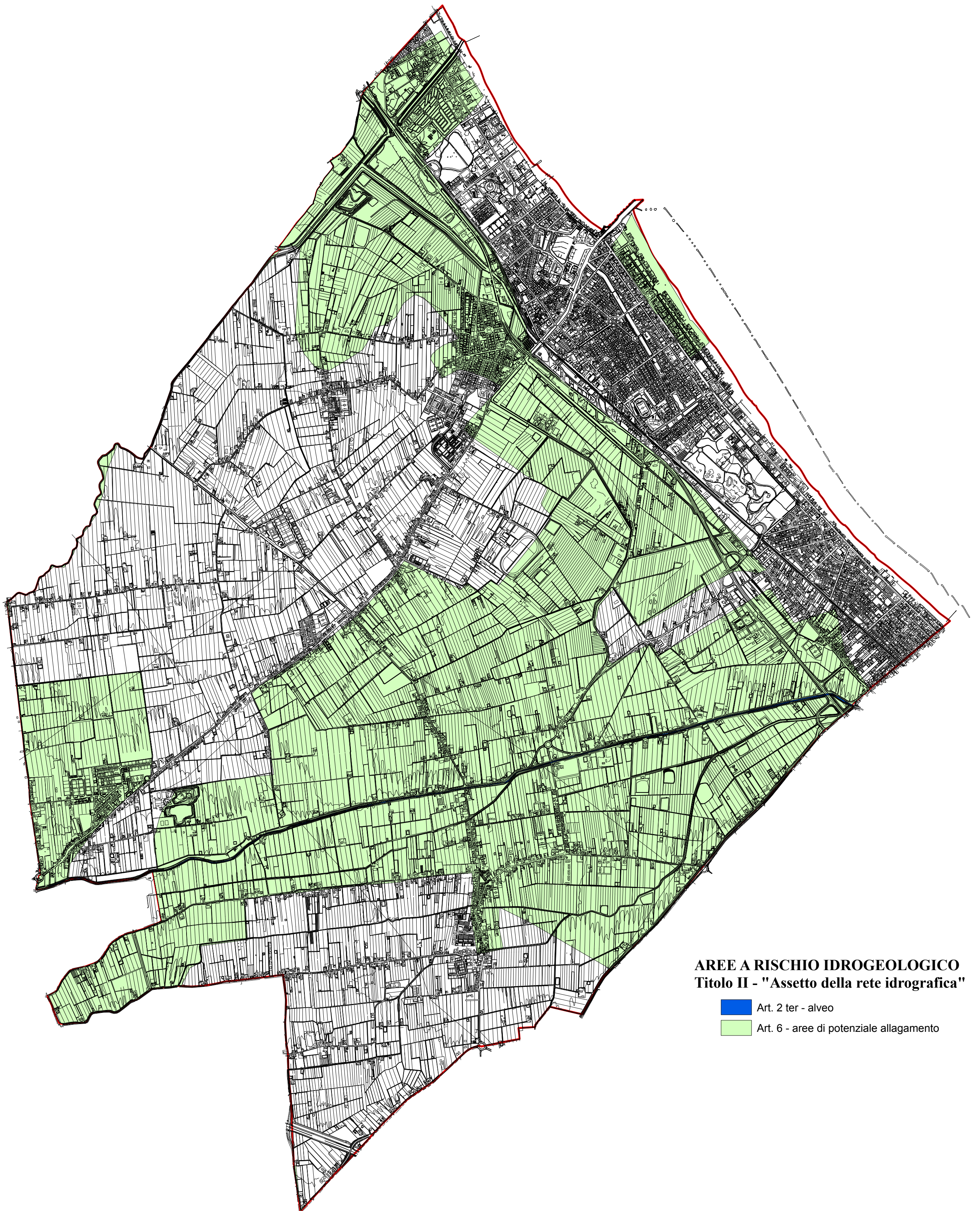
Perimetrazione aree a rischio idrogeologico

Scala 1:25000

Variante al Titolo II "Assetto della rete idrografica"

Adottata dal Comitato Istituzionale con delibera n. 2/2 del 16 novembre 2011

Approvata con Delibera Giunta Regionale n. 1877 del 19 dicembre 2011



AREE A RISCHIO IDROGEOLOGICO Titolo II - "Assetto della rete idrografica"

Art. 2 ter - alveo

Art. 6 - aree di potenziale allagamento