

PIANO STRALCIO PER IL RISCHIO IDROGEOLOGICO

Allegato n. 6 - Tavola 3

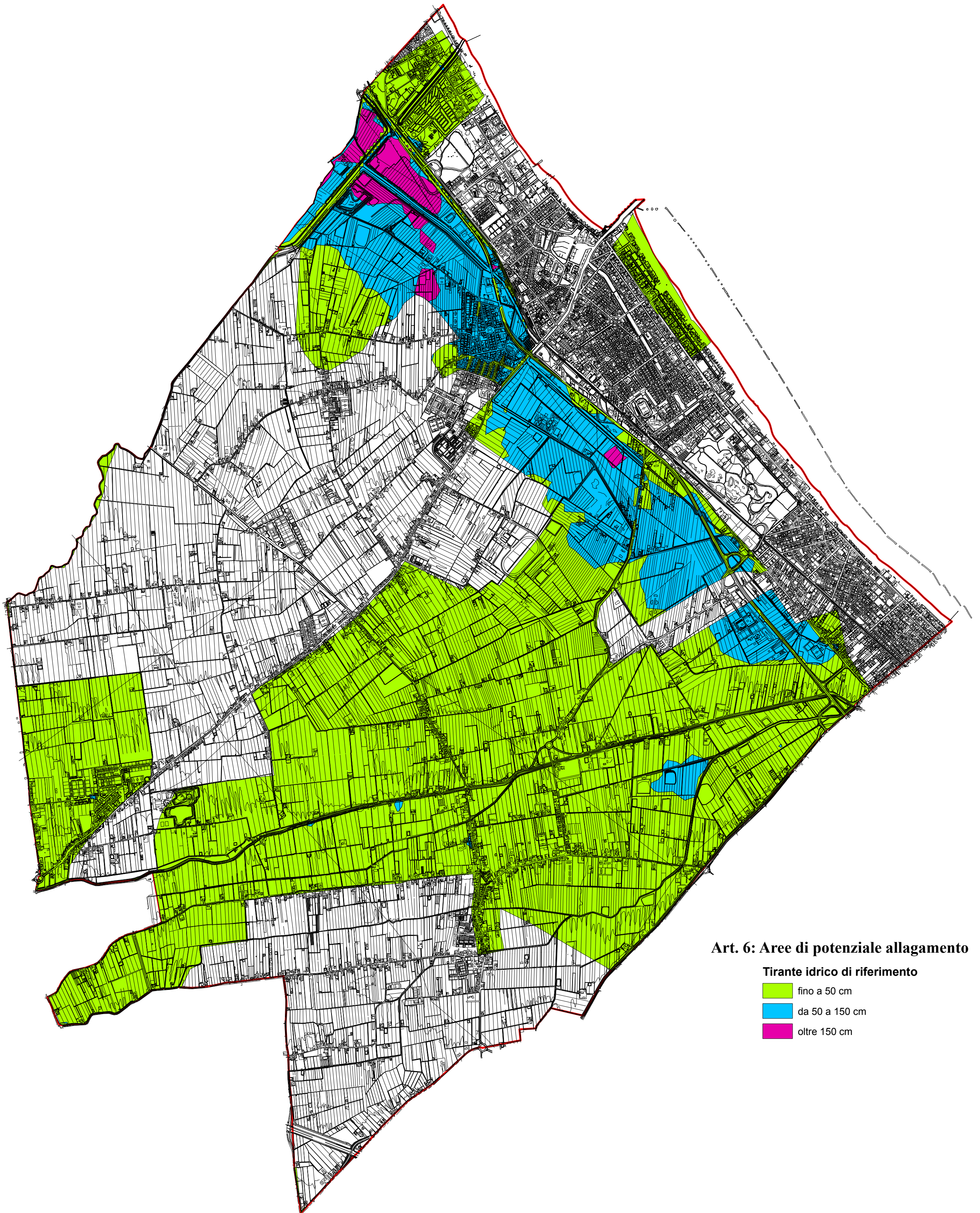
Tiranti idrici di riferimento per le aree di pianura sottoposte a rischio di allagamento (Art. 6)

Scala 1:25000

Adottata dal Comitato Istituzionale con delibera n. 3/2 del 20 ottobre 2003

Adeguamento alla variante al Tit. II "Assetto della rete idrografica"

adottata dal C.I. con delibera n. 2/2 del 16/11/2011



Art. 6: Aree di potenziale allagamento

Tirante idrico di riferimento

- fino a 50 cm
- da 50 a 150 cm
- oltre 150 cm