

Comune di Cesenatico

Provincia di Forlì-Cesena

Settore Sviluppo del Territorio

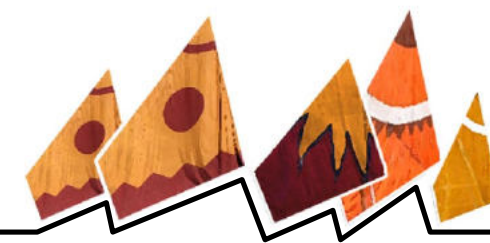


Il Sindaco **Dott. Matteo Gozoli**

Il Dirigente del Settore **Ing. Simona Savini e Ing. Chiara Benaglia**

PIANO URBANISTICO GENERALE

Abachi del processo tipologico degli edifici diffusi in ambito rurale ed urbano



Assunto con delibera di G.C. n. 240 del 27/11/2020
Adottato con delibera di C.C. n. 31 del 19/07/2021
Approvato con delibera di C.C. n. ... del

PUG

Elaborato
N2.Ab



TIPI 1 - EDILIZIA SPECIALISTICA STORICA

1.1 - EDILIZIA RELIGIOSA

(chiesa, chiesa con canonica aggregata, cappella)

1.2 - EDILIZIA PRODUTTIVA

Tipo 1.2a - Fornace

Tipo 1.2b - Essiccatoio



Chiesa della Madonna della Vena (o della Noce)
tipo 1.1 - scheda n. 024



a sx Fornace Sacchetti (tipo hoffman)
tipo 1.2a - scheda n. 209
sopra Essiccatoio tabacco tipo 1.2b - scheda n.81



a sx Villa Neri tipo 2 - scheda n. 136
sopra Il Palazzone tipo 2 - scheda n. 41

TIPI 2 - EDILIZIA RESIDENZIALE STORICA

TIPO 2 - VILLA, CASA PADRONALE

2.1 - CASA COLONICA

TIPO 2.1.A - monocellulare

con scala in vano proprio

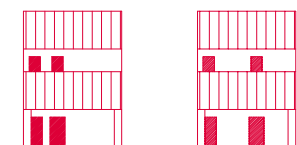
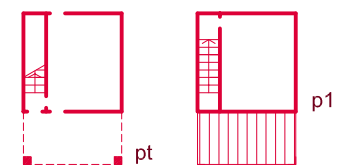


con scala interna alla cellula



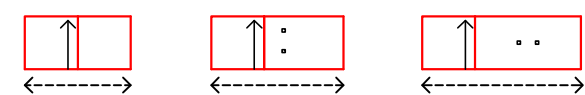
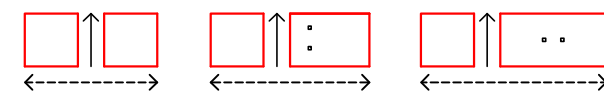
Tipo portante, sono presenti varianti delle dimensioni cellulari, della posizione del portico, della scala (in vano proprio o interna alla cellula).

Organismo monocellulare con portico e scala in vano proprio riconducibile al **Tipo 2.1.A**
cellula: fronte 4,5 - 6 m profondità 5 - 7 m)



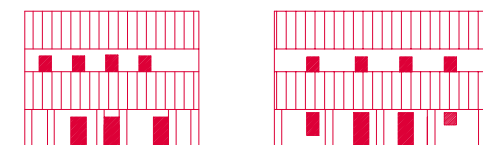
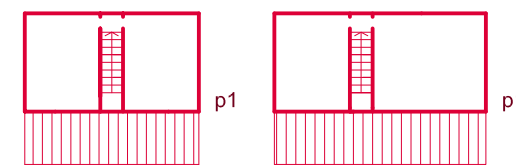
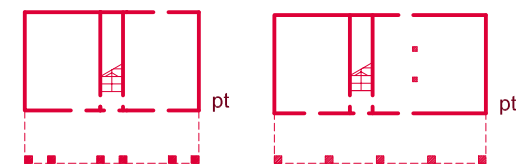
TIPO 2.1.B - bicellulare

(con variazioni dimensionali della stalla)

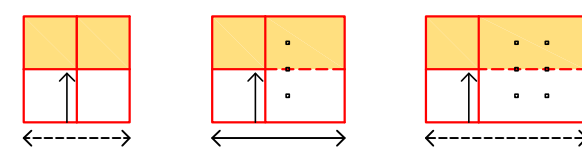
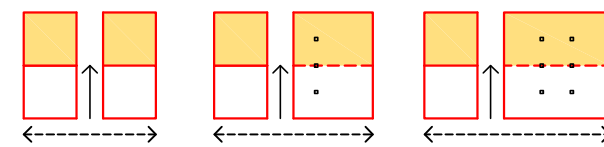


Tipo portante derivato da sintesi (codifica del raddoppio dei tipi monocellulari).
Cellula: fronte 4,5 - 6 m profondità 5 - 7 m.

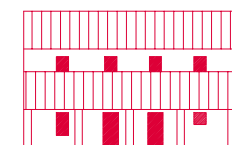
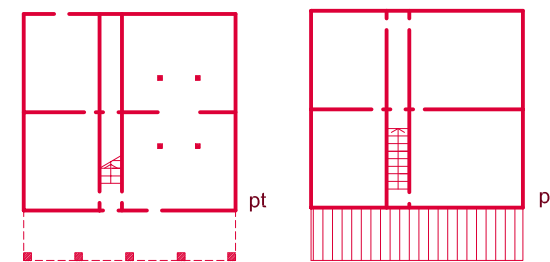
Organismi bicellulari riconducibili al **tipo 2.1.B**
con portico e scala in vano proprio.



b - Raddoppio in profondità

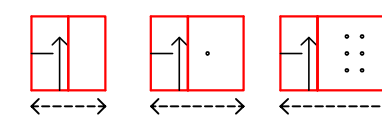
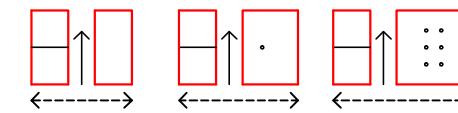


Organismo quadricellulare con portico e scala in vano proprio derivato da raddoppio in profondità del tipo 2.1.B. L' organismo è riconducibile al **tipo 2.1.B.b**



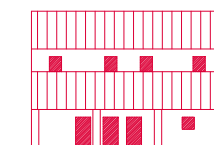
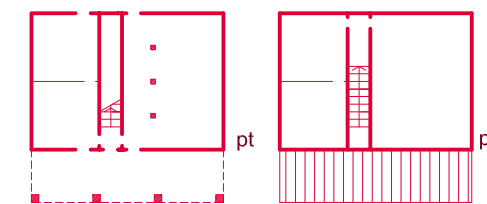
TIPO 2.1.C - bicellulare

(con variazioni dimensionali della stalla)

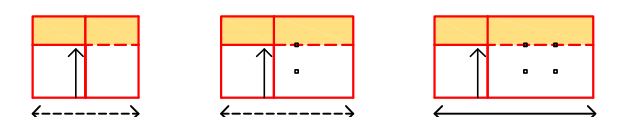
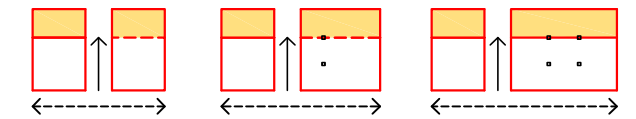


Tipo portante derivato da sintesi per contrazione dei sistemi cellulari del tipo 2.1.B.b.
Cellula: fronte 4 - 5 m, profondità 7 - 9 m.

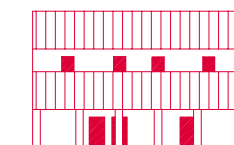
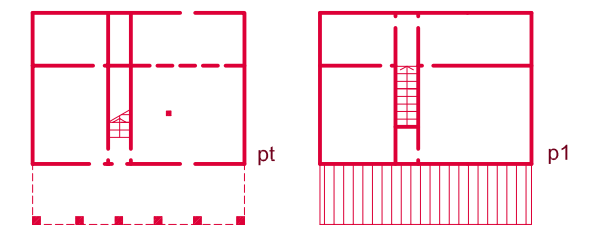
Organismo bicellulare con portico e scala in vano proprio riconducibile al **tipo 2.1.C**



c - Raddoppio parziale in profondità di cellule contratte



Organismo quadricellulare con portico e scala in vano proprio derivato dal raddoppio in profondità del tipo 2.1.B di una o due cellule contratte.
Variante sincronica del tipo 2.1.C (adeguamento).
L'organismo è riconducibile al **tipo 2.1.B.c**

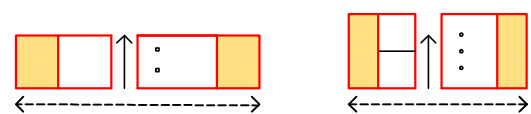




TIPI 2 - EDILIZIA RESIDENZIALE STORICA

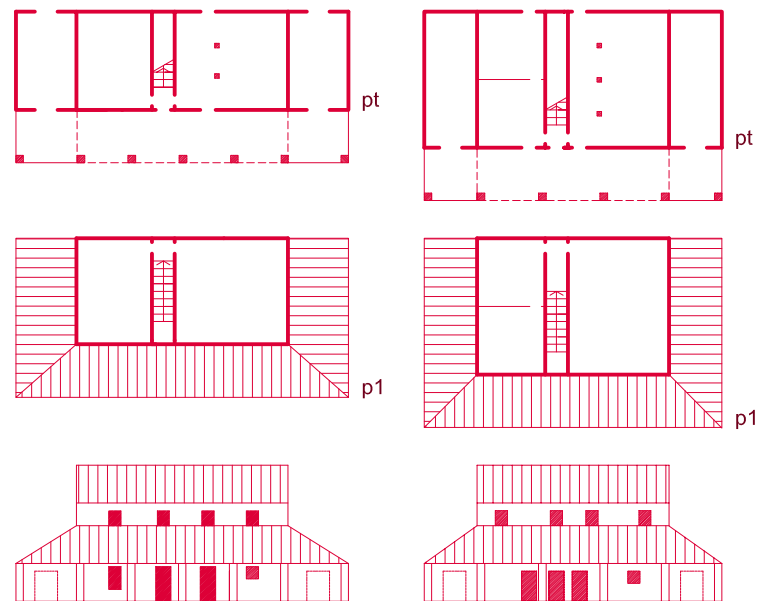
2.1 - CASA COLONICA

d - incremento laterale di servizi

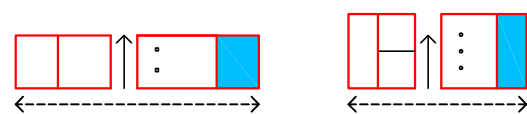


Aggiunta laterale di una o due cellule specializzate a servizi. Il portico può acquisire, in corrispondenza di tali servizi, il ruolo di deposito attrezzi agricoli. Tale incremento può riguardare tutti i tipi.

A sx organismo riconducibile al tipo 2.1.B.d , a dx al tipo 2.1.C.d

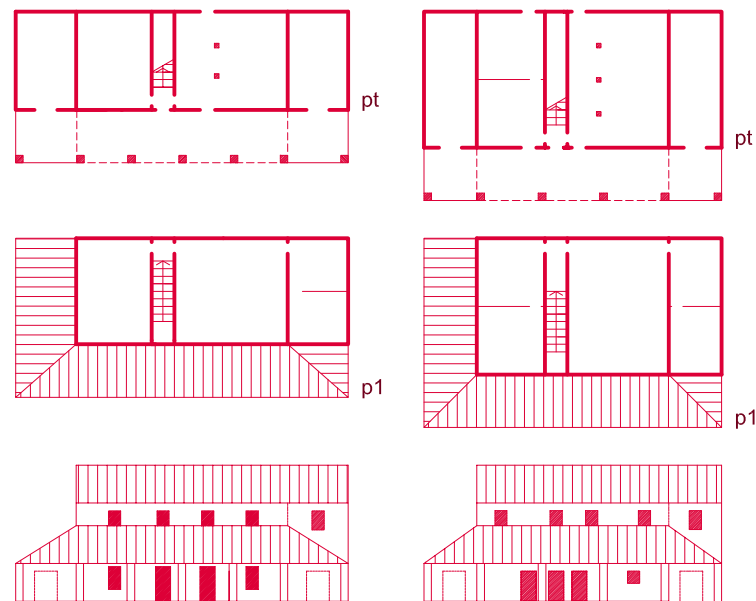


e - raddoppio verticale dei servizi laterali

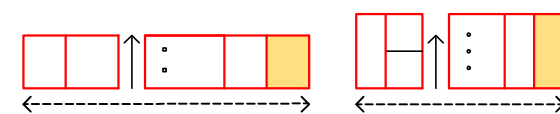


Sopraelevazione di uno o due servizi laterali. Tale incremento può riguardare tutti i tipi.

A sx organismo riconducibile al tipo 2.1.B.d.e , a dx al tipo 2.1.C.d.e

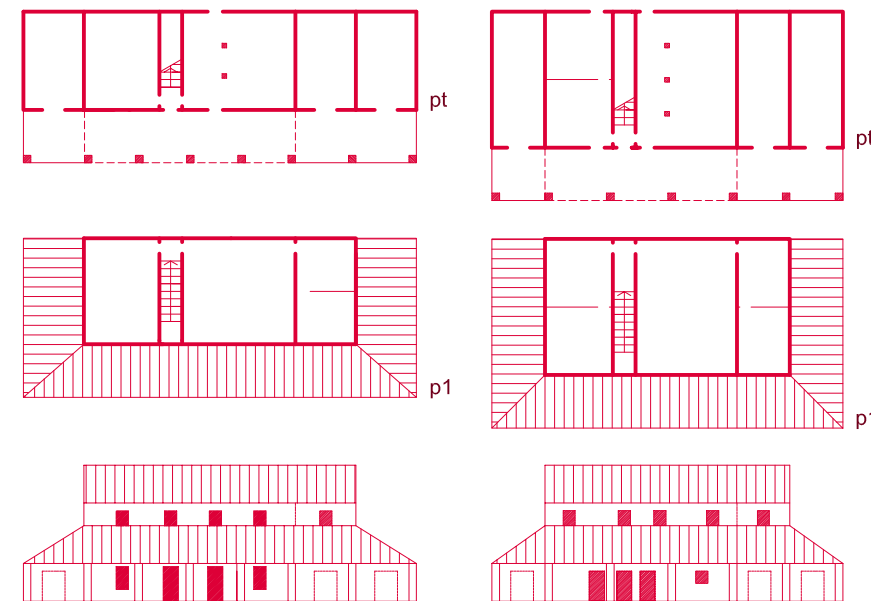


f - ulteriore incremento laterale di un servizio

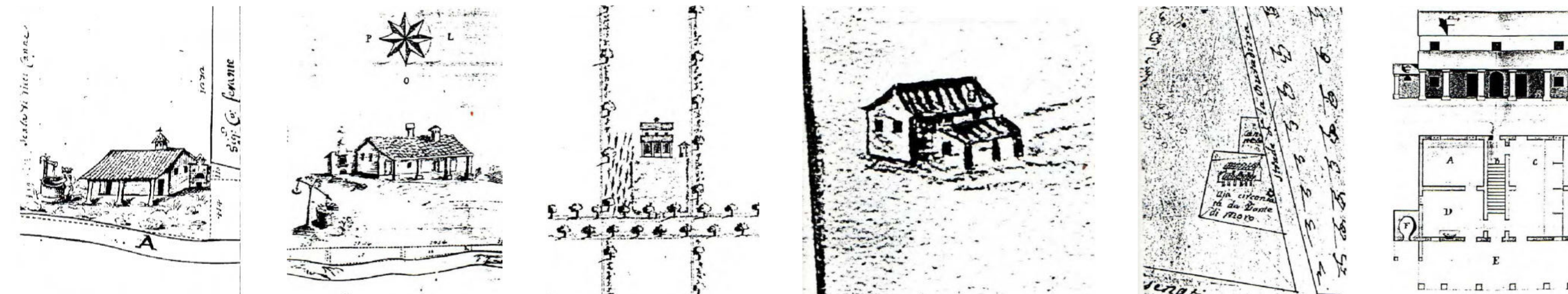


Aggiunta laterale di una ulteriore cellula specializzata a servizi. Tale incremento può riguardare tutti i tipi precedenti

A sx organismo riconducibile al tipo 2.1.B.d.e.f , a dx al tipo 2.1.C.d.e.f



Archivio di Stato di Cesena - Beni conventuali
seconda metà del XVII sec.

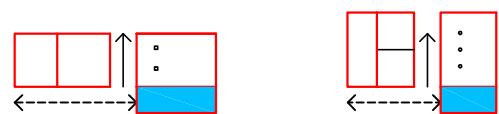




TIPI 2 - EDILIZIA RESIDENZIALE STORICA

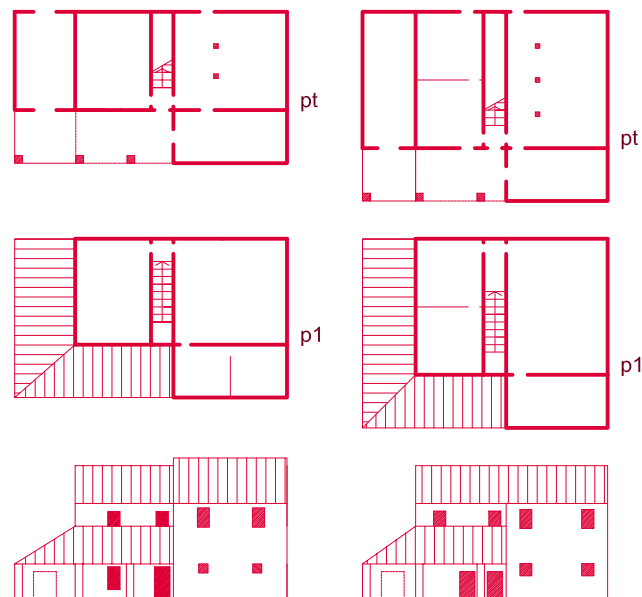
2.1 - CASA COLONICA

g - incremento frontale della stalla



Edificazione parziale sul portico dovuta alla necessità di ampliare la cellula destinata a stalla. Tale incremento può riguardare tutti i tipi precedenti.

A sx organismo riconducibile al tipo **2.1.B.d.g**, a dx al tipo **2.1.C.d.g**



tipo 2.1.B.d - incremento laterale di servizi. Scheda n. 44

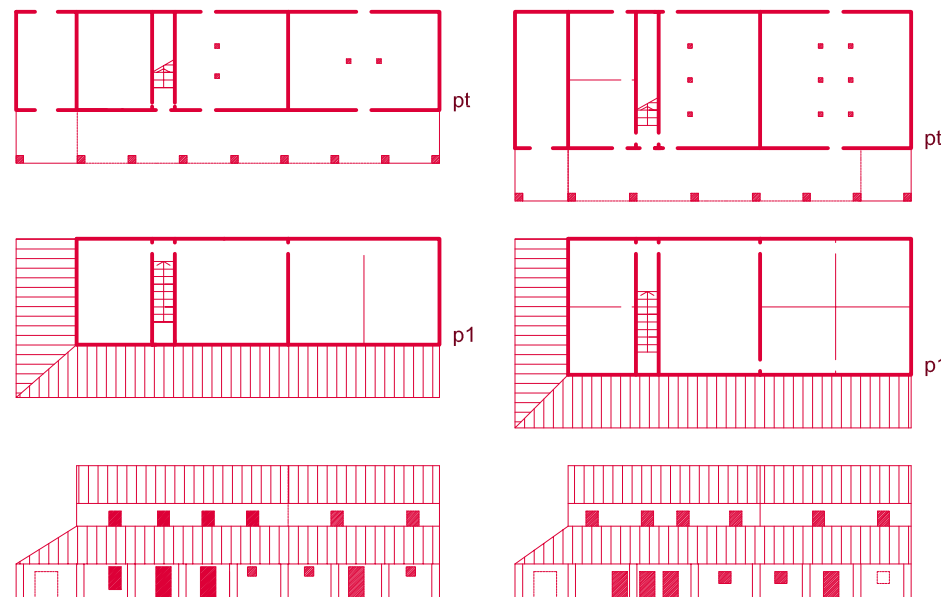


h - raddoppio laterale della stalla



Aggiunta laterale di una cellula a stalla (anche di dimensioni differenziate). Tale incremento può riguardare tutti i tipi precedenti.

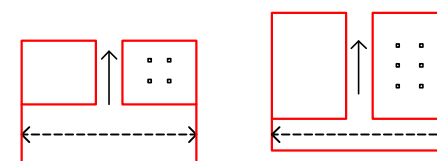
A sx organismo riconducibile al tipo **2.1.B.d.h**, a dx al tipo **2.1.C.d.h**



tipo 2.1.B.d.e - raddoppio verticale di un servizio laterale. Scheda n. 50

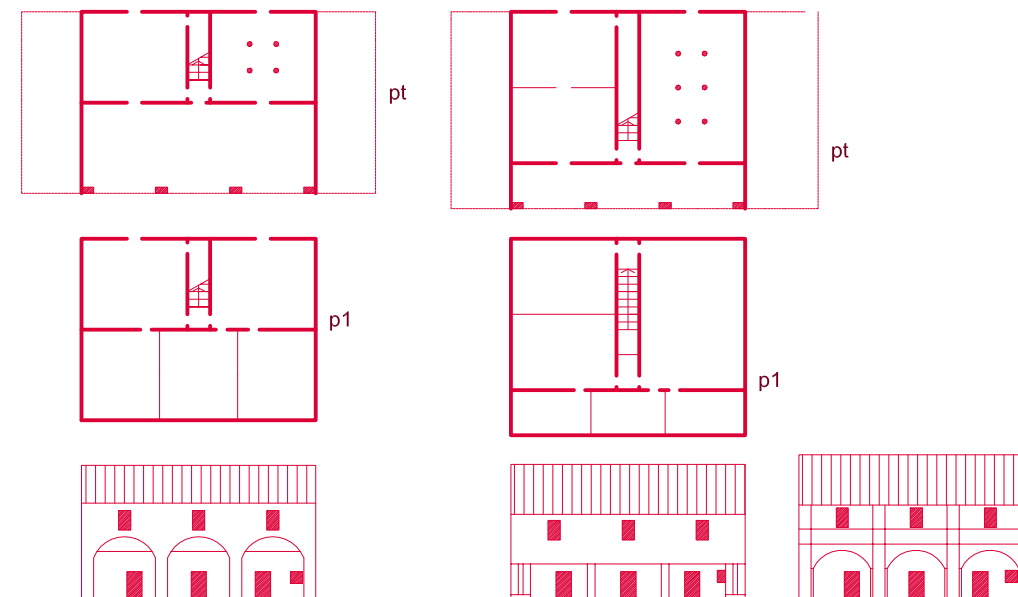


TIPO D - Edificazione completa sul portico



Tipo portante da sintesi progettuale. Sulla base delle esperienze edilizie precedenti, si formano nuovi organismi, già edificati sul portico, con dimensioni cellulari derivate dalle diverse esigenze produttive.

A dx e a sx organismi edilizi riconducibili al **tipo 2.1.D**, possono essere presenti (o aggiunti) i servizi laterali.



tipo 2.1.B.d.e - incremento laterale servizi e parziale sopraelevazione di un servizio laterale. Scheda n. 68



tipo 2.1.B.d.g - incremento frontale della stalla. Scheda n. 34

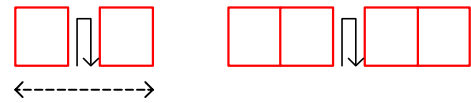




TIPI 2 - EDILIZIA RESIDENZIALE STORICA

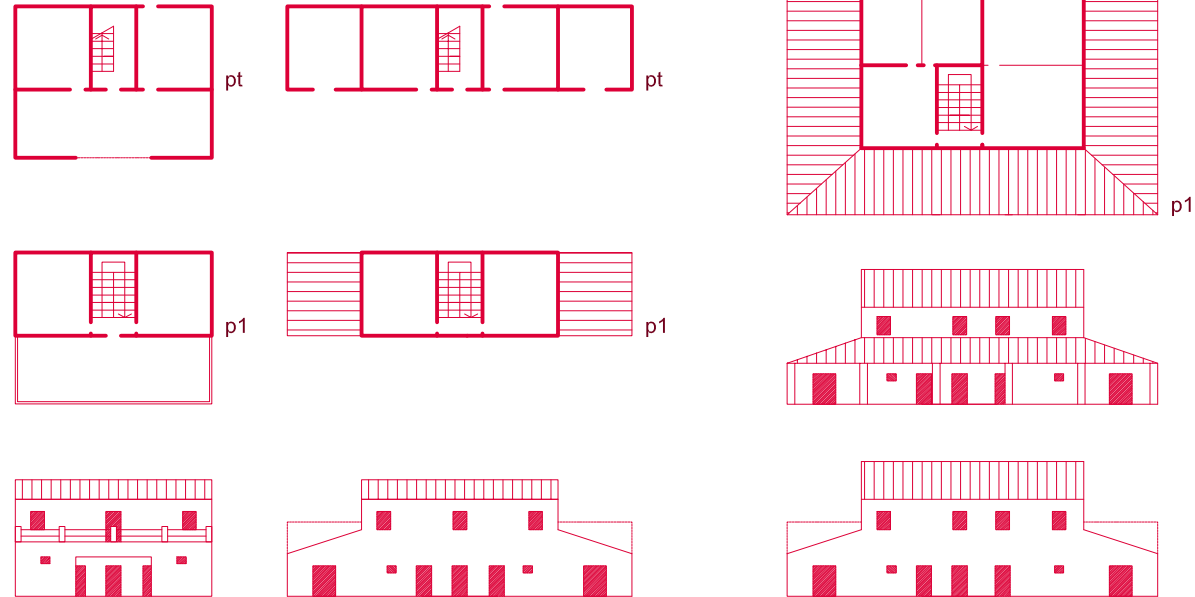
2.1 - CASA COLONICA

Tipo 2.1.E - Cellule contratte ed eventuale scala a doppia rampa



Ultime fasi del processo tipologico, gli organismi sono progettati sulle dimensioni della cellula abitativa (stanza). L'eventuale introduzione della scala a doppia rampa comporterà, in alcuni casi, adeguamenti degli edifici preesistenti. Possono essere presenti i servizi laterali ed il portico con copertura a terrazza o a falda. Sono assimilati ai tipi E anche i "casetti" bracciantili ad un piano fuoriterra.

Organismi edilizi riconducibili al **tipo 2.1.E**



tipo 2.1.E - Scheda n. 12



tipo 2.1.E - Scheda n. 53



tipo 2.1.B.d.h - raddoppio della stalla. Scheda n. 165



tipo 2.1.B.d.h - raddoppio della stalla. Scheda n. 31



tipo 2.1.D - Scheda n. 122



tipo 2.1.D - Scheda n. 85



tipo 2.1.E - Scheda n. 103



tipo 2.1.E - Scheda n. 189





TIPI S - EDILIZIA SPECIALISTICA

S.1 - EDILIZIA RELIGIOSA

(chiesa, chiesa con canonica aggregata, cappella)

S.2 - EDILIZIA DI SERVIZIO

S.2a - Lavatoio

S.2b - Palazzo per uffici

S.2c - Istituto scolastico

S.2d - Cimitero

S.3 - EDILIZIA TURISTICO RICETTIVA

Tipo S.3a - Alberghi, Hotel

Tipo S.3b - Colonia marina

S.4 - ALTRA EDILIZIA SPECIALISTICA

Tipo S.4a - Ruederi della Rocca (XIV sec.)

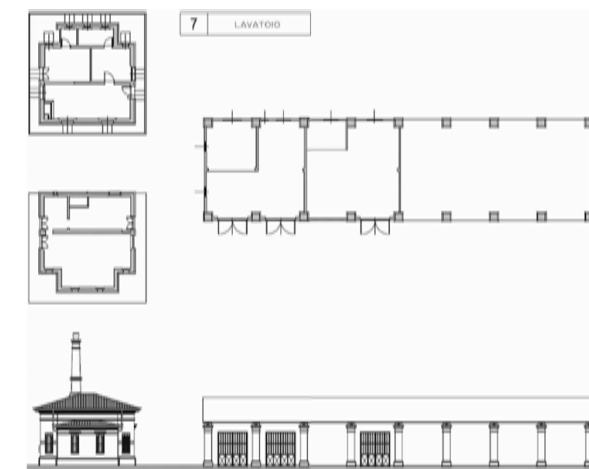
Tipo S.4b - Bunker della II Guerra Mondiale



Chiesa di S. Giuseppe (A. Magrini 1928) tipo S.1 - scheda n. 90



Lavatoio pubblico (1912 - 1914) - tipo S.2a - scheda n. 92



Lavatoio pubblico (1912 - 1914) - planimetrie



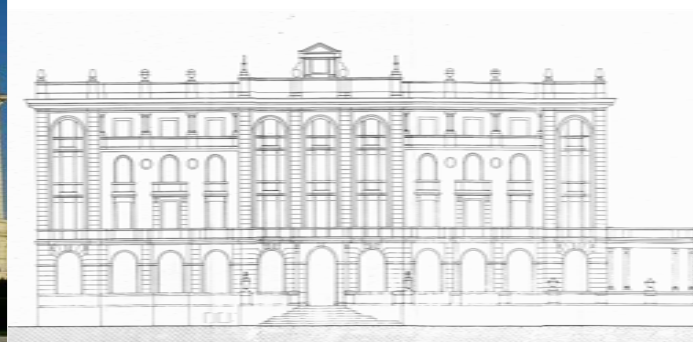
Parco archeologico - Ruederi della rocca di cesenatico (XIV sec.) - scheda n. 108



La torre malatestiana ai primi del '900



Grand' Hotel (R. Ceccolini 1928) - tipo S.3a - scheda n. 41



Grand' Hotel (R. Ceccolini 1928) - Prospetto - scheda n. 41



Colonia Veronese (A. Magrini 1928) ora trasformata in hotel - tipo S.3a scheda n. 4



Hotel Britannia - tipo S.3a - scheda n. 69



Colonia marina Francesco Baracca (1935) poi trasformata in istituto scolastico - tipo S.2c - scheda n. 87



Colonia AGIP (G. Vaccaro 1937 - 1938) - tipo S.3b - scheda n. 91



Palazzo del Turismo - arch. Saul Bravetti 1957 - tipo S.2b - scheda n. 51



TIPI R - EDILIZIA RESIDENZIALE

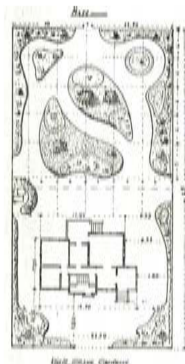
R.1 - VILLE e VILLINI DI VACANZA

R.1a - Villa o villino con strutture ed elementi in stile "floreale" o "eclettico" (neomedioevale, neorinascimentale, ecc.).

R.1b - Villino di vacanza con elementi decorativi di facciata in stile "floreale" o "neoclassico", a pianta "semplice".



Villa Magrini (architetto Adolfo Magrini 1912) - tipo R.1a - scheda n. 37 - pianta con progetto dell'area d'intervento e cartolina d'epoca



Villa Pompili - tipo R.1a - scheda n. 24



Villa Pompili in una cartolina d'epoca



Tipo R.1a - scheda n. 42



Villa Prof. Brigida - tipo R.1a - scheda n. 71



Villa Prof. Brigida in una cartolina d'epoca



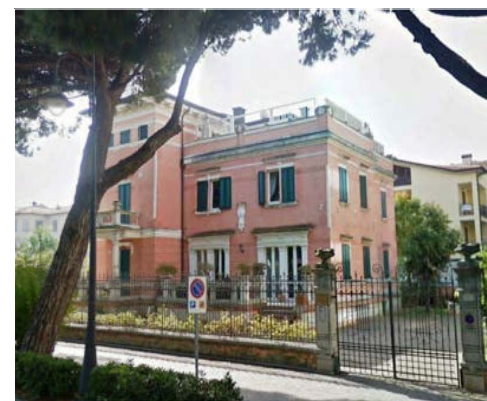
Tipo R.1a - scheda n. 25



Tipo R.1a - scheda n. 9



Tipo R.1a - scheda n. 32



Villa Amato - Tipo R.1a - scheda n. 17



Villa Amato in una foto d'epoca (particolare)



Tipo R.1b - scheda n. 57

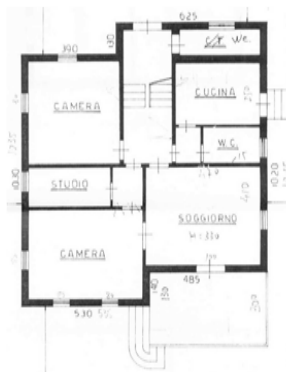
R.1b - Villa o villino primi '900 con elementi decorativi di facciata (mostre, cornici, marcapiano, ecc.) in stile "floreale" o "neoclassico", in genere a pianta "semplice".



Tipo R.1b - scheda n. 53



Tipo R.1b - scheda n. 44



Edificio scheda n. 67 - pianta



Tipo R.1b - scheda n. 67



Tipo R.1b - scheda n. 73



TIPI R - EDILIZIA RESIDENZIALE

R.1 - VILLE e VILLINI DI VACANZA

R.1c - Villino primi '900 ad un piano fuori terra, anche rialzato o con sottotetto ed elementi decorativi di facciata (mostre, cornici, ecc.) in stile "floreale" o "neoclassico", a pianta "semplice".



Tipo R.1c - scheda n. 49



Tipo R.1c - scheda n. 70



Tipo R.1c - scheda n. 63



Tipo R.1c - scheda n. 58



Tipo R.1c - scheda n. 78



Tipo R.1c - scheda n. 76

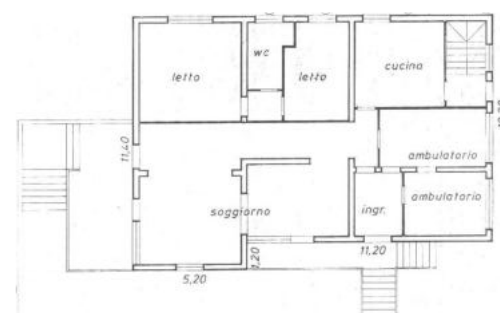


Tipo R.1c - scheda n. 74

R.1d - Villa anni '30 "razionalista"



Villa Placucci (architetto Saul Bravetti 1937) - tipo R.1d - scheda n. 40



Villa Placucci, pianta



Villa Capecchi - tipo R.1d - scheda n. 52

N.B. - per gli edifici riconducibili a tipologie rurali, ora compresi nel territorio urbanizzato, si rimanda allo specifico abaco tipologico.